

Kintavar intersecte 0,63 % Cu, 7 g/t Ag sur 20,15 m dans la zone Sherlock; IAMGOLD débute un programme de forage sur Anik

Montréal, Québec, le 3 mars 2023 – Kintavar Exploration Inc. (la « **Société** » ou « **Kintavar** ») (TSX-V : KTR), est heureuse d'annoncer les derniers résultats des forages de définition de la zone Sherlock du projet Mitchi, complétés en décembre 2022. Les résultats comprennent huit (8) forages qui avaient pour cible les secteurs est et sud, soit la portion peu profonde de l'enveloppe minéralisée ciblée pour une exploitation à ciel ouvert. De plus, la Société annonce le début des forages par IAMGOLD Corporation (IAMGOLD) sur le projet aurifère Anik.

La deuxième moitié du programme de forage s'est concentrée sur la définition du secteur sud où la minéralisation débute en surface. Les six (6) forages réalisés dans ce secteur ont recoupé avec succès la minéralisation ciblée. Tous les forages ont intersecté plusieurs horizons minéralisés et l'épaisseur combinée de ces horizons s'élève souvent à plus de 35 m. La figure 1 présente certaines des principales intersections pour chaque forage. De plus, deux forages (MS-22-102 et MS-22-103) visaient à repousser les limites nord-est de la zone ciblée pour une exploitation à ciel ouvert. Les deux forages ont prolongé avec succès la minéralisation dont le MS-22-103 qui a intersecté 0,63 % Cu, 7,0 g/t Ag sur 20,15 m. La figure 3 montre la section 425E avec ces résultats.

« Le programme de forage automne/hiver 2022 sur Sherlock a été très court, mais très réussi. Nous avons augmenté la densité de forage des zones principales, ce qui nous permettra de produire le premier estimé de ressources de la zone Sherlock tout en prolongeant la minéralisation vers le nord en profondeur et vers l'est depuis la surface. La compréhension géologique et structurale s'est améliorée et nous planifions maintenant les prochaines étapes d'exploration et de développement du district Mitchi-Wabash en tant que modèle minier en étoile. » a commenté Kiril Mugerman, président et chef de la direction de Kintavar Exploration.

De plus, Kintavar est très heureuse d'annoncer qu'IAMGOLD a débuté son programme de forage d'hiver sur le projet aurifère Anik dans la région de Chapais-Chibougamau au Québec. Le projet a été optionné par IAMGOLD ([voir le communiqué de presse du 28 mai 2020](#)) qui peut acquérir jusqu'à 80 % des intérêts dans la propriété. Suivant les succès du programme de forage de 2022 et d'un programme d'exploration d'été sur le projet, trois principales zones à fort potentiel sont en cours d'évaluation avec ce programme de forage : Opawica Ouest, Bobby Sud et Dantin (voir la figure 3). Un programme ciblant 2 000 à 2 700 m et 6 à 9 trous de forage a été planifié pour cette campagne, dépendamment des conditions hivernales.

Le programme de forage investiguera l'extension des différentes zones minéralisées intersectées en 2022 dans le prolongement du corridor structural du gisement Nelligan, de certaines anomalies PP liées aux anomalies aurifères dans le sol et évaluera la zone Dantin qui représente une cible

potentiellement favorable ressemblant aux conditions du gisement Nelligan (anomalie structurale, géophysique et géochimique).

« Notre principal projet aurifère Anik continue de progresser. Les résultats du programme de forage de l'an dernier et du programme d'exploration de l'été semblent très prometteurs. Ce programme de forage devrait fournir des résultats très excitants. Le marché de l'or est actuellement favorable et la quantité de projets d'exploration et de développement dans la région du projet Anik est très élevée. » a ajouté Kiril Mugerman, président et chef de la direction de Kintavar Exploration.

Tous les échantillons ont été envoyés et préparés (PREP-31) par le laboratoire ALS Global de Val-d'Or. Pour les métaux de base et l'argent, la pulpe a été envoyée au laboratoire ALS Global à Vancouver pour une analyse multi-élémentaire par digestion à quatre acides (ME-ICP61) avec finition ICP-AES. Les échantillons avec des teneurs supérieures à 10 000 ppm Cu, Zn ou Pb, ou 100 ppm Ag ont été réanalysés avec les méthodes pour teneurs élevées (CU-OG62, ZN-OG62, PB-OG62 ou AG-OG62) au laboratoire ALS Global Vancouver. Les contrôles de qualité incluent l'ajout systématique d'échantillons blancs et de standard certifiés de cuivre dans chaque envoi d'échantillons au laboratoire.

Divulgarion selon le Règlement 43-101

Alain Cayer, P. Geo., MSc., Vice-Président Exploration de Kintavar, est la personne qualifiée selon le Règlement 43-101 qui a supervisé et approuvé la rédaction des informations techniques de ce communiqué de presse.

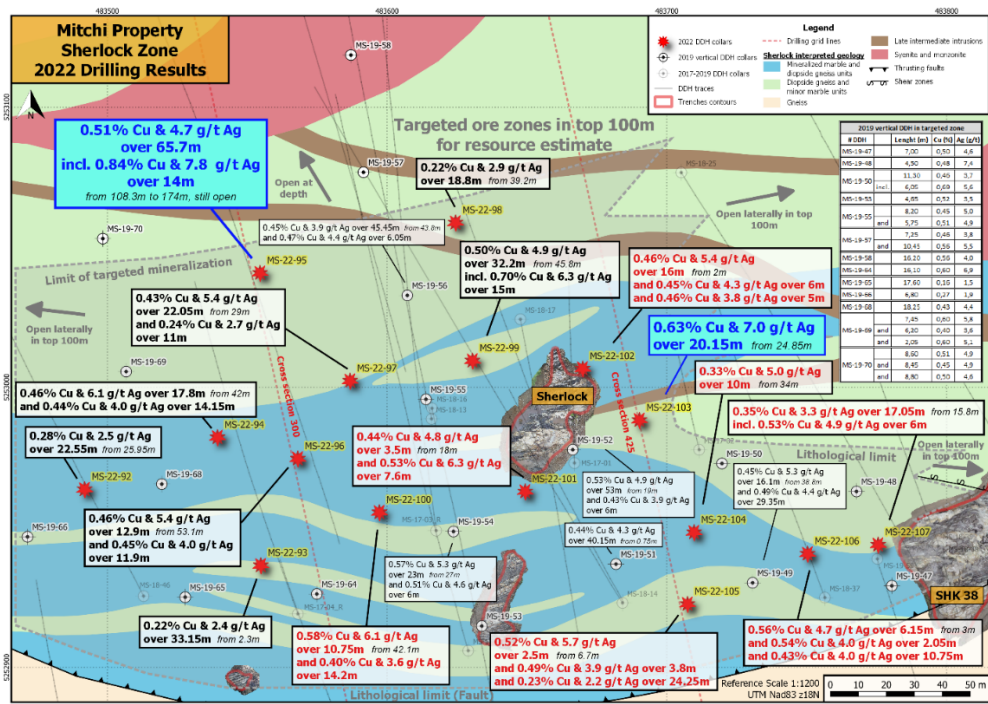


Figure 1: Zone Sherlock avec les principales intersections cuprifères des forages antérieurs et la position des collets de forages de définition de la campagne de novembre 2022 ([pdf](#))

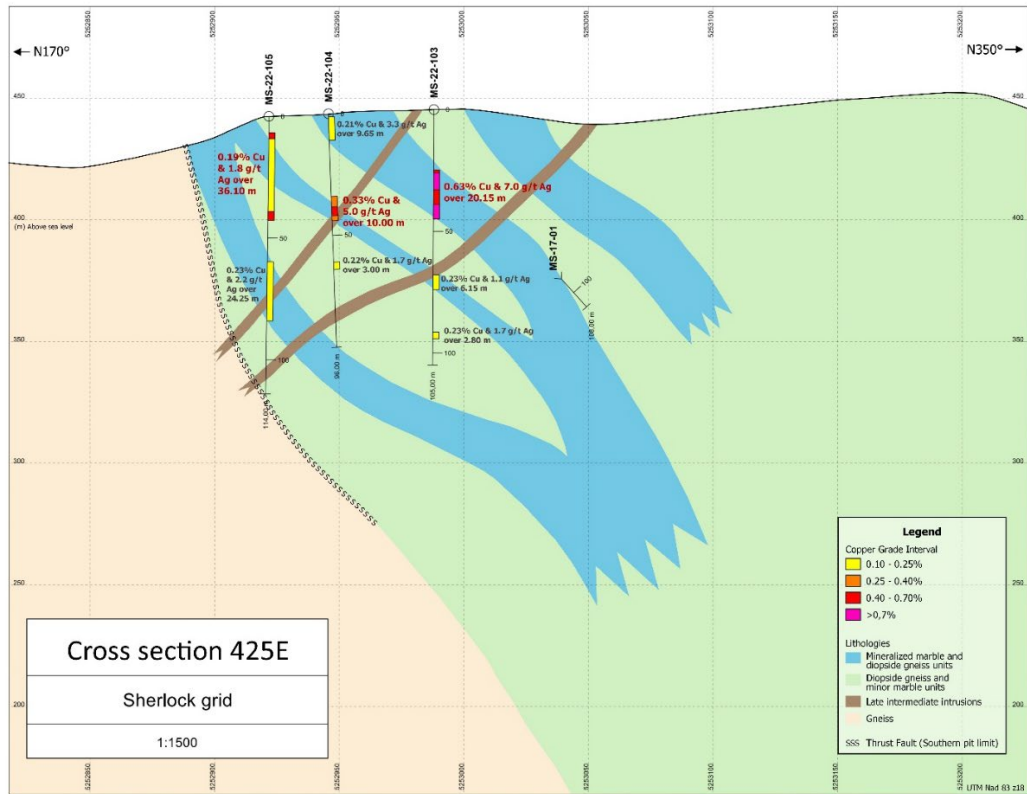


Figure 2: Zone Sherlock – Section 425E présentant l’extension nord-est des minéralisations. ([pdf](#))

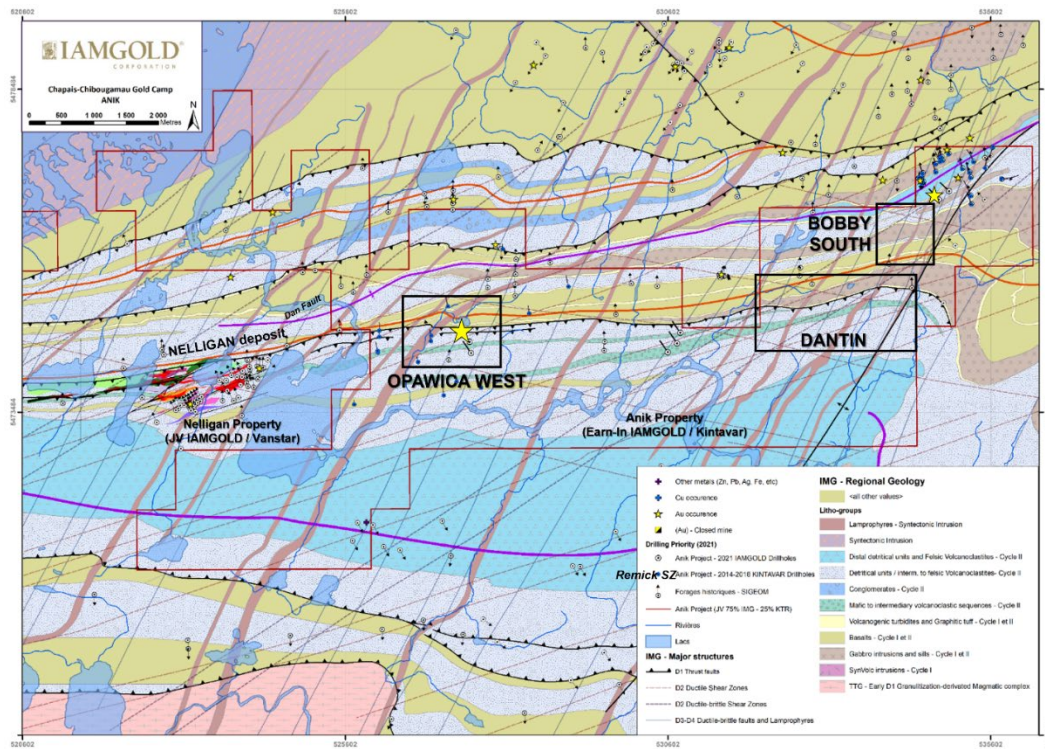


Figure 3: Cibles de forages proposes sur le projet Anik ([pdf](#))

À propos d'Exploration Kintavar et des propriétés Mitchi – Wabash

Exploration Kintavar est une société canadienne d'exploration minière engagée dans l'acquisition, l'évaluation, l'exploration et la mise en valeur de propriétés minières d'or et de métaux de base. Ses projets phares sont Mitchi et Wabash (environ 39 000 hectares, détenus à 100%), situés respectivement à 100 km au nord de la ville de Mont-Laurier et 15 km à l'est de la ville de Parent au Québec. Les deux propriétés couvrent ensemble une superficie de plus de 300 km², elles sont accessibles par de grandes routes forestières régionales et un réseau de sentiers forestiers carrossables, avec un accès à l'énergie hydroélectrique déjà sur place et une voie ferrée avec station de chargement. Les propriétés sont localisées dans la partie nord-ouest de la ceinture centrale métasédimentaire de la province géologique du Grenville. Les projets se concentrent principalement sur la minéralisation de type cuivre stratiforme (SSC) dans les unités sédimentaires, mais comprennent aussi des cibles de type oxyde de fer-cuivre-or (IOCG) et de type skarn. Minière Osisko inc. détient une redevance de 2 % NSR sur 27 cellules désignées dans la partie sud-ouest de la propriété Mitchi, à l'extérieur du bassin sédimentaire. Kintavar possède également des propriétés aurifères dans les ceintures de roches vertes Abitibiennes au Québec notamment le projet aurifère Anik en partenariat avec IAMGOLD et plusieurs projets en développement qui ont été optionnés par Gitennes Exploration.

Kintavar soutient le développement local dans la région de Mitchi-Wabash où elle possède et exploite la pourvoirie Fer à Cheval (www.feracheval.ca), une opération rentable génératrice de trésorerie où elle emploie de la main-d'œuvre locale. Elle collabore également avec les Premières Nations locales pour offrir de la formation et des emplois.

Pour plus d'informations, contactez :

Kiril Mugerman, président et CEO
Téléphone : +1 450 641 5119 #5653
Courriel : kmugerman@kintavar.com
Web: www.kintavar.com

Énoncés prospectifs :

La Bourse de croissance TSX et son fournisseur de services de réglementation (au sens attribué à ce terme dans les politiques de la Bourse de croissance TSX) n'assument aucune responsabilité à l'égard de la pertinence ou de l'exactitude du présent communiqué.

Ce communiqué de presse peut contenir de l'information prospective ou des énoncés prospectifs au sens des lois sur les valeurs mobilières canadiennes applicables. L'information prospective et les énoncés prospectifs peuvent inclure entre autres, des énoncés relatifs aux projets, les coûts, les objectifs et la performance de la Société, ou des hypothèses relatives à ce qui précède. Dans ce communiqué de presse, les termes comme « pouvoir », « croire », « s'attendre à », « avoir l'intention », « planifier », « prévoir », « potentiel », « projets », « estimer », « continuer », ou des variantes ou des formes négatives de tels termes ou encore d'une terminologie comparable, sont utilisés pour identifier des énoncés prospectifs. Les énoncés prospectifs ne devraient pas être interprétés comme une garantie des rendements ou résultats futurs, et ne devraient pas nécessairement donner des indications précises concernant le moment qu'un tel rendement pourra être réalisé. Rien ne garantit que les événements prévus dans l'information prospective de ce communiqué de presse se concrétiseront, y compris les fermetures supplémentaires du placement privé mentionnées ci-dessus, ou, si l'un ou l'autre de ces événements se concrétisent, quels seront les avantages que

la Société en tirera. L'information prospective et les énoncés prospectifs sont basés sur l'information disponible au moment de la diffusion de ce communiqué de presse et/ou sur les prévisions faites de bonne foi par la direction, sous réserve des incertitudes, hypothèses et autres facteurs prévus ou non dont plusieurs sont indépendants de la volonté de la Société. Ces risques, incertitudes et hypothèses incluent sans s'y limiter, ceux décrits à la rubrique portant sur les facteurs de risque du rapport de gestion de la Société, pour l'exercice terminé le 31 décembre 2021, laquelle est disponible sur SEDAR à l'adresse www.sedar.com; qui peuvent faire en sorte que les résultats, le rendement ou les résultats à venir de la Société soient considérablement différents de ceux indiqués de façon explicite ou implicite dans de tels énoncés prospectifs. La Société n'entend pas ni ne s'engage à actualiser ou revoir l'information prospective ou les énoncés prospectifs contenus dans ce communiqué de presse à la lumière de nouveaux renseignements, subséquents ou autres, sauf dans les cas prévus par les lois applicables