



KINTAVAR
EXPLORATION INC

**CUIVRE STRATIFORME
AU QUÉBEC**

**PRÉSENTATION CORPORATIVE
PDAC - MARS 2019**

**TSX.V: KTR
F: 58V**

ÉNONCÉS PROSPECTIFS

Cette présentation contient des énoncés prospectifs à l'égard de nos intentions et de nos plans. Les énoncés prospectifs contenus dans les présentes sont basés sur diverses hypothèses et estimations posées par la Société et comportent un nombre de risques et d'incertitudes. Par conséquent, les résultats réels pourraient varier considérablement de ceux prévus ou suggérés dans ces énoncés prospectifs et les lecteurs ne devraient pas se fier indûment aux énoncés prospectifs. Veuillez noter que les énoncés prospectifs comportent des risques et des incertitudes connus et inconnus, comme il est mentionné dans les documents déposés par la Société auprès des autorités en valeurs mobilières du Canada. Divers facteurs peuvent empêcher ou retarder nos plans, notamment la disponibilité et le rendement des entrepreneurs, les conditions météorologiques, l'accessibilité, les prix des métaux, la réussite ou l'échec des travaux d'exploration et de mise en valeur effectués à divers stades du programme ainsi que l'environnement économique, concurrentiel, politique et social en général. La Société se décharge expressément de l'obligation de mettre à jour tout énoncé prospectif, sauf si la législation en valeurs mobilières l'exige.

Pourquoi investir dans KINTAVAR?

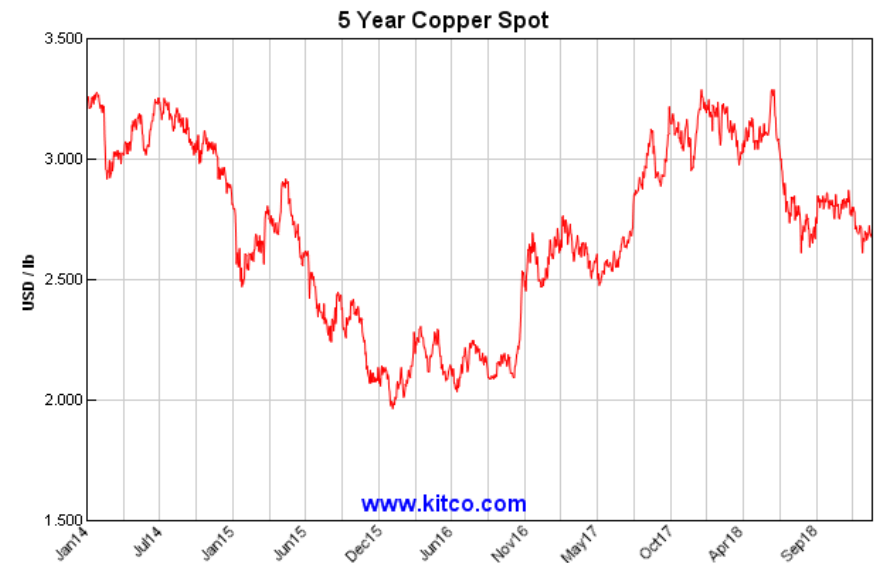
- STRUCTURE DU CAPITAL COMPACTE < 20% FLOTTANT
- FONDS QC, GMA.V, FONDS PRIVÉS & INSTITUTIONNELS, INVESTISSEURS DE MITCHI, HNWI & INITIÉS > 80%
- BIEN FINANCÉ (approx. 7 M \$)
- DÉCOUVERTE CUPRIFÈRE MAJEURE
- QUÉBEC – JURIDICTION MINIÈRE FAVORABLE
- ROUTE, ÉLECTRICITÉ, CAMP 150 PERSONNES SUR LE SITE MÊME
- CUIVRE STRATIFORME PLISSÉ
- PROGRAMME DE FORAGE de plus de 10 000 M COMPLÉTÉ EN 2018

Étapes à venir – Q1 & Q2 / 2019

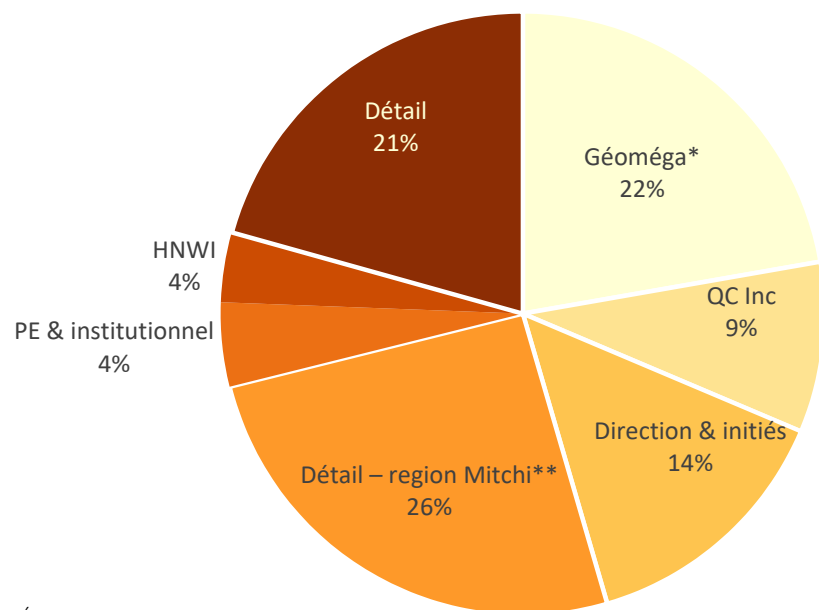
- Résultats des tests métallurgiques préliminaires (extraction et classification)
- Reprise des travaux de forage et d'exploration

Pourquoi investir dans le CUIVRE?

- Réserves minières moyennes en déclin, peu de nouvelles découvertes et peu d'investissements en exploration au cours des 5 dernières années
- La demande de cuivre augmente avec le virage «vert» mondial et le développement d'infrastructures
- Facteur important dans la révolution du véhicule électrique (VE) - 5 fois plus de cuivre dans un VE qu'un véhicule ordinaire
- 6 ans de déficit d'approvisionnement en cuivre - déficit de 195 000 t en 2017
- Le prix du cuivre augmente depuis son point le plus bas en 2015, mais sous tension depuis le début de la guerre commerciale entre la Chine et les États-Unis



Portrait Financier



Structure du capital

Actions en circulation:	80 276 127
Bons de souscription:	12 019 480 (3.1M @ \$0.14-\$0.18, balance @ \$0.70)
Options d'achat:	7 721 250
Pleinement diluées:	100 016 857
Encaisses:	\$7,5M (09/30/2018)

*Entiercé;

** Approximatif & portion est entiercé



Couverture d'analyste

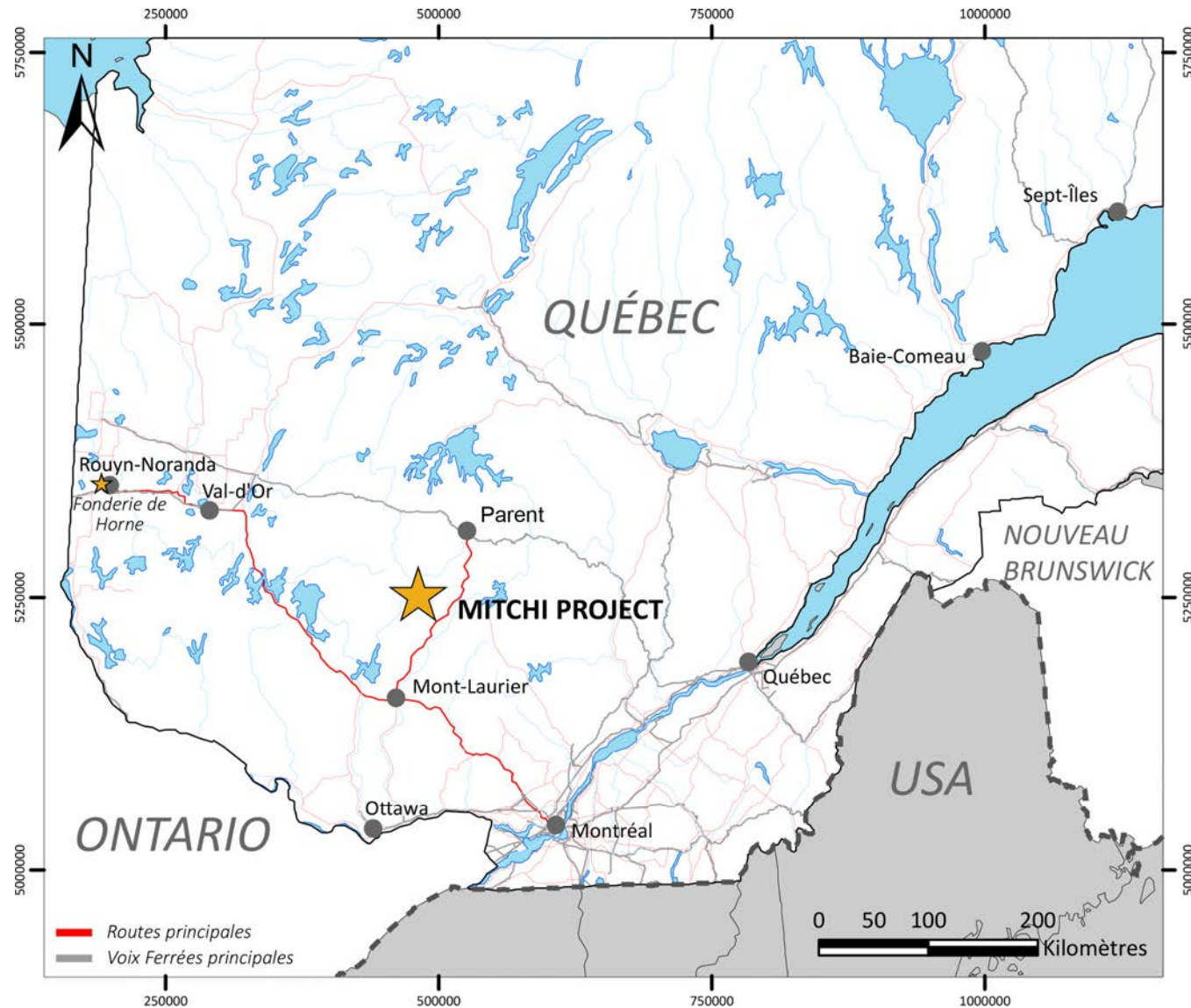
Eric Lemieux – EBL consultants – objectif \$0.60

Comprehensive Research – objectif \$0.75

Partenaires importants

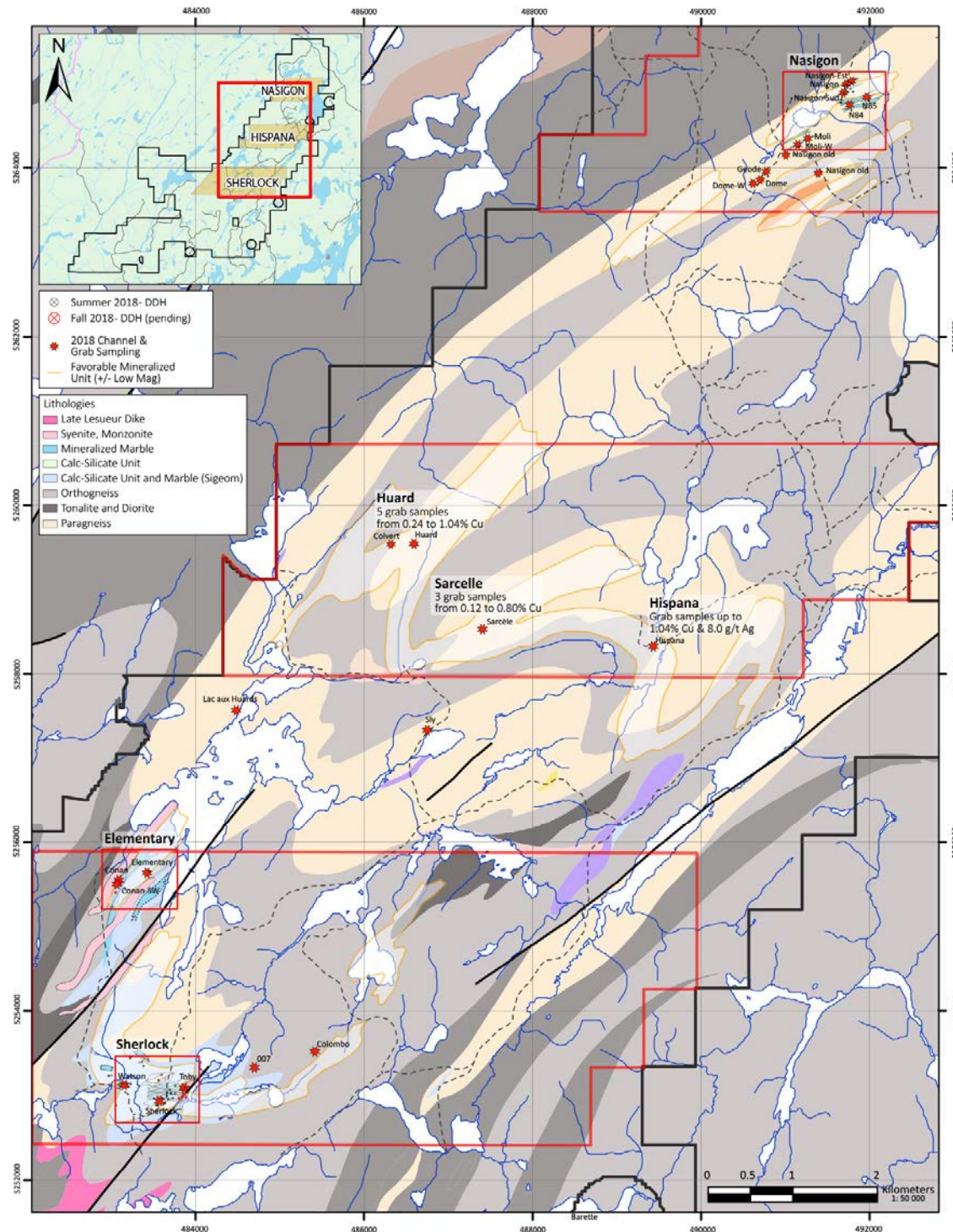
Infrastructure & Juridiction

- Québec – juridiction fiable et stable
- Facilement accessible
- Soutien des communautés locales
- Accès routier et ferroviaire à une fonderie, aux ports maritimes et aux USA
- Camp de 150 personnes sur le site
- 538 claims – 30 609 hectares
- Bassin sédimentaire entièrement sécurisé et libre de redevances

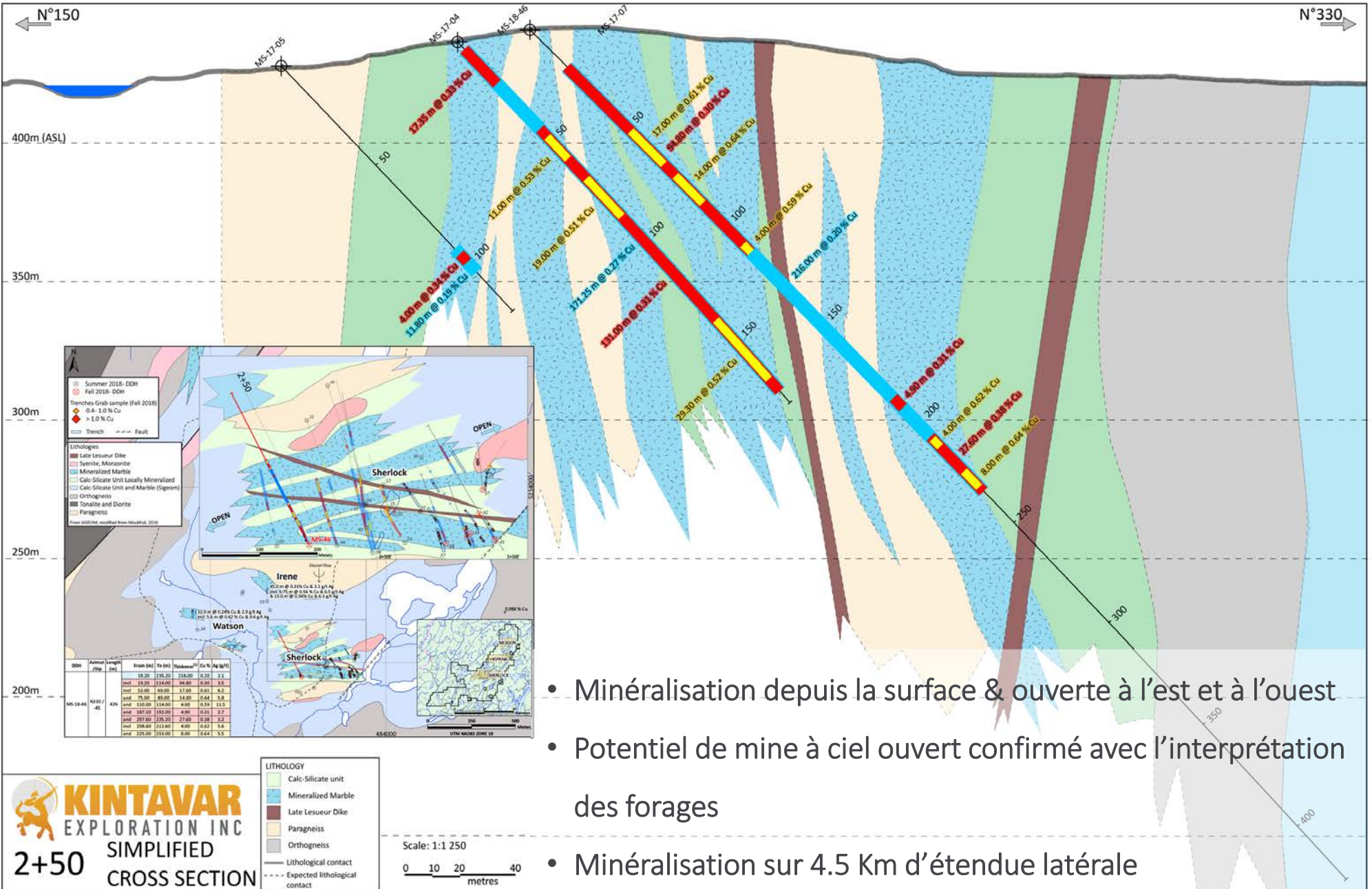


Projet Mitchi

- Minéralisation de cuivre: bornite, chalcocite et chalcoppyrite
- Génération de cibles simples et peu coûteuses:
 - Zones de faible magnétisme
 - Cibles PP faibles et modérées
 - Géochimie des sols
 - Recherche de blocs erratiques
 - Décapages
 - Forages
- Minéralisation présente en surface - Potentiel de mine à ciel ouvert à plusieurs endroits
- Minéralisations identifiées sur plus de 6 km combinés dans les 3 corridors
- >30 Km de stratigraphie favorable à explorer

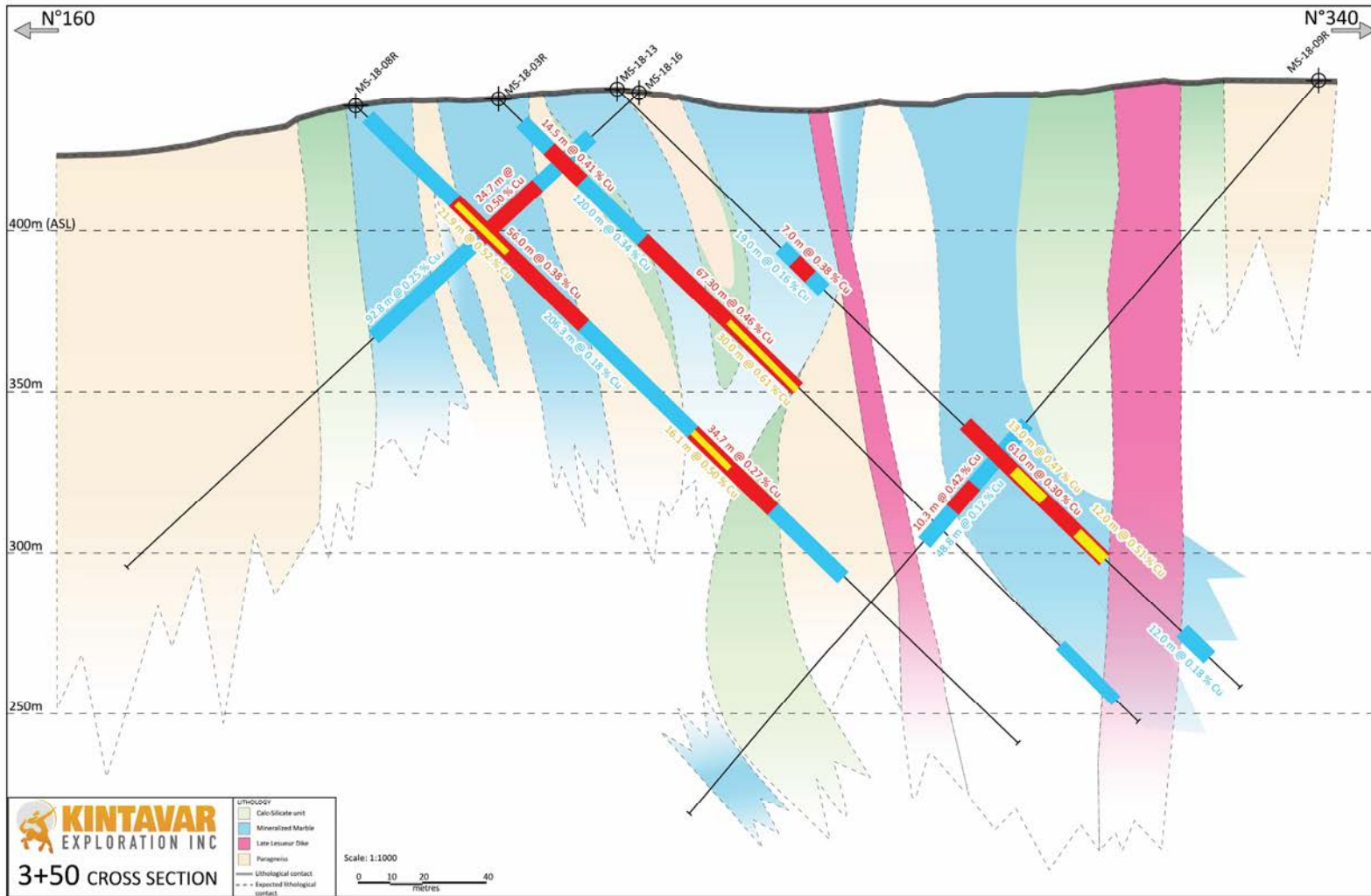


Corridor Sherlock



- Minéralisation depuis la surface & ouverte à l'est et à l'ouest
- Potentiel de mine à ciel ouvert confirmé avec l'interprétation des forages
- Minéralisation sur 4.5 Km d'étendue latérale

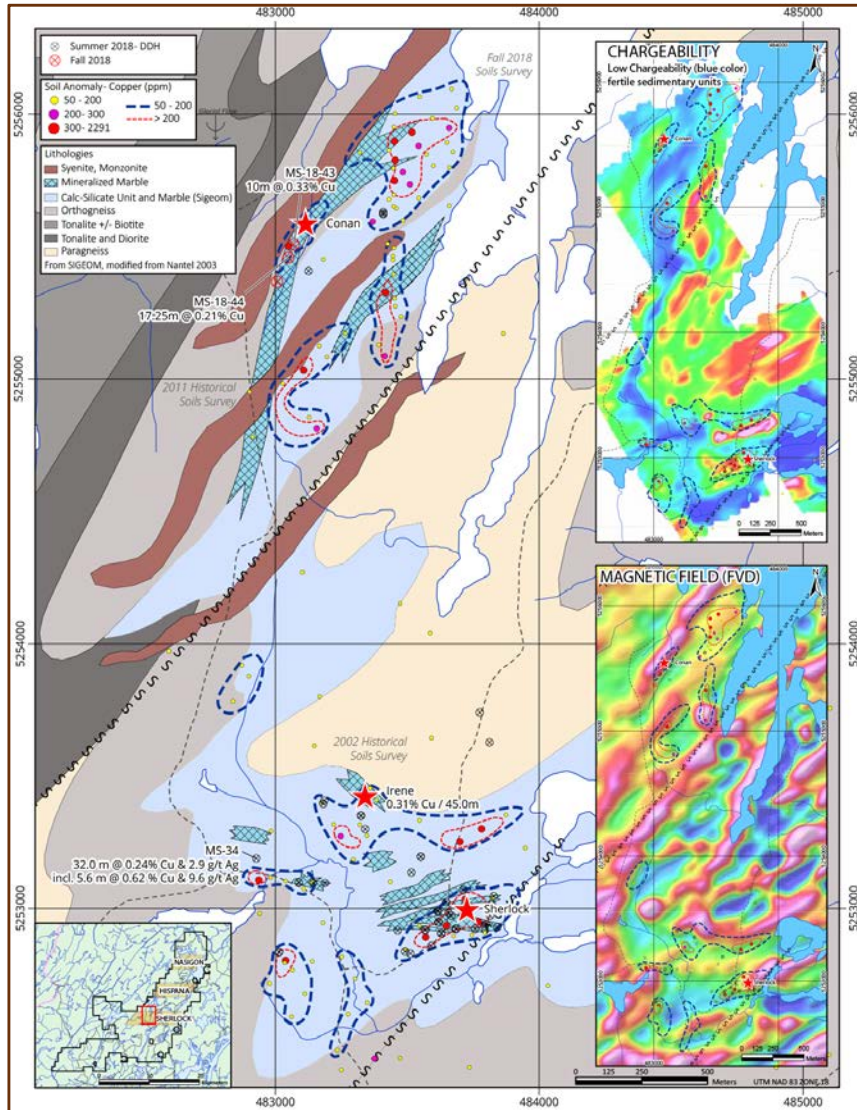
Forage de Sherlock



- Empilement par plissement de 4 horizons minéralisés
- Mineralisation depuis la surface

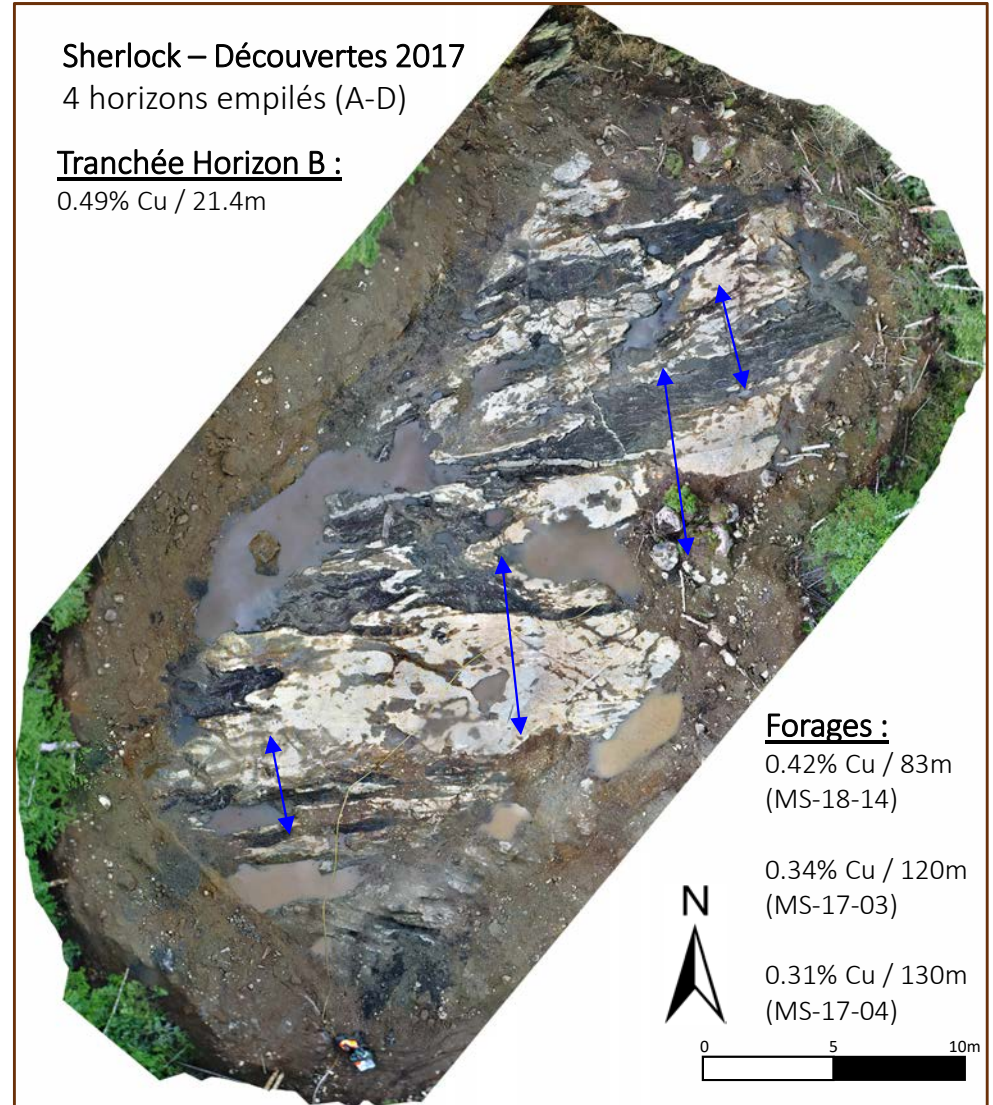
- Suivi sur plus de 500 m de long et toujours ouvert à l'est et à l'ouest
- 200 m d'épaisseur (nord-sud)

Corridor Sherlock



Sherlock – Découvertes 2017
4 horizons empilés (A-D)

Tranchée Horizon B :
0.49% Cu / 21.4m



- Minéralisation présente dès la surface
- Exploration par tranchées efficace et suivi par forage

- Conan – nouveau secteur d'intérêt principal
- Importantes anomalies de sols, minéralisations confirmées par les décapages & forages

Métallurgie de Mitchi



Flottation traditionnelle - en cours

- Validation des taux de récupérations et de puretés
- Valider l'absence d'élément pénalisant

Travaux de valorisation - en cours

- Les processus de tri peuvent entraîner une valorisation simple du minerai
- La minéralisation est contrôlée par des séquences lithologiques intercalées

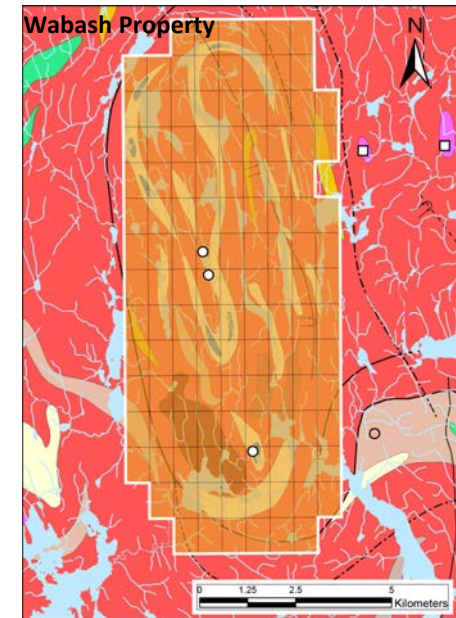
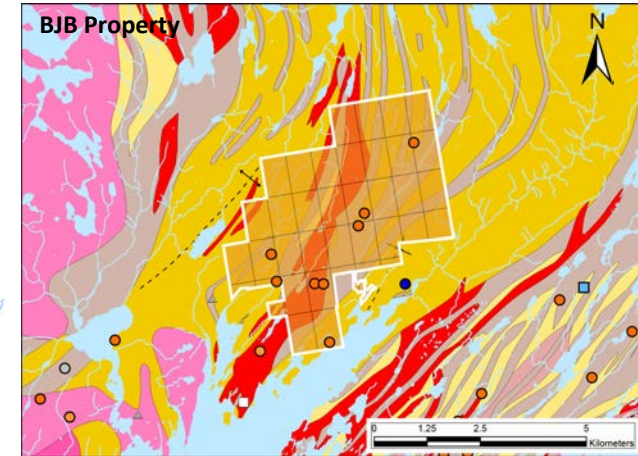
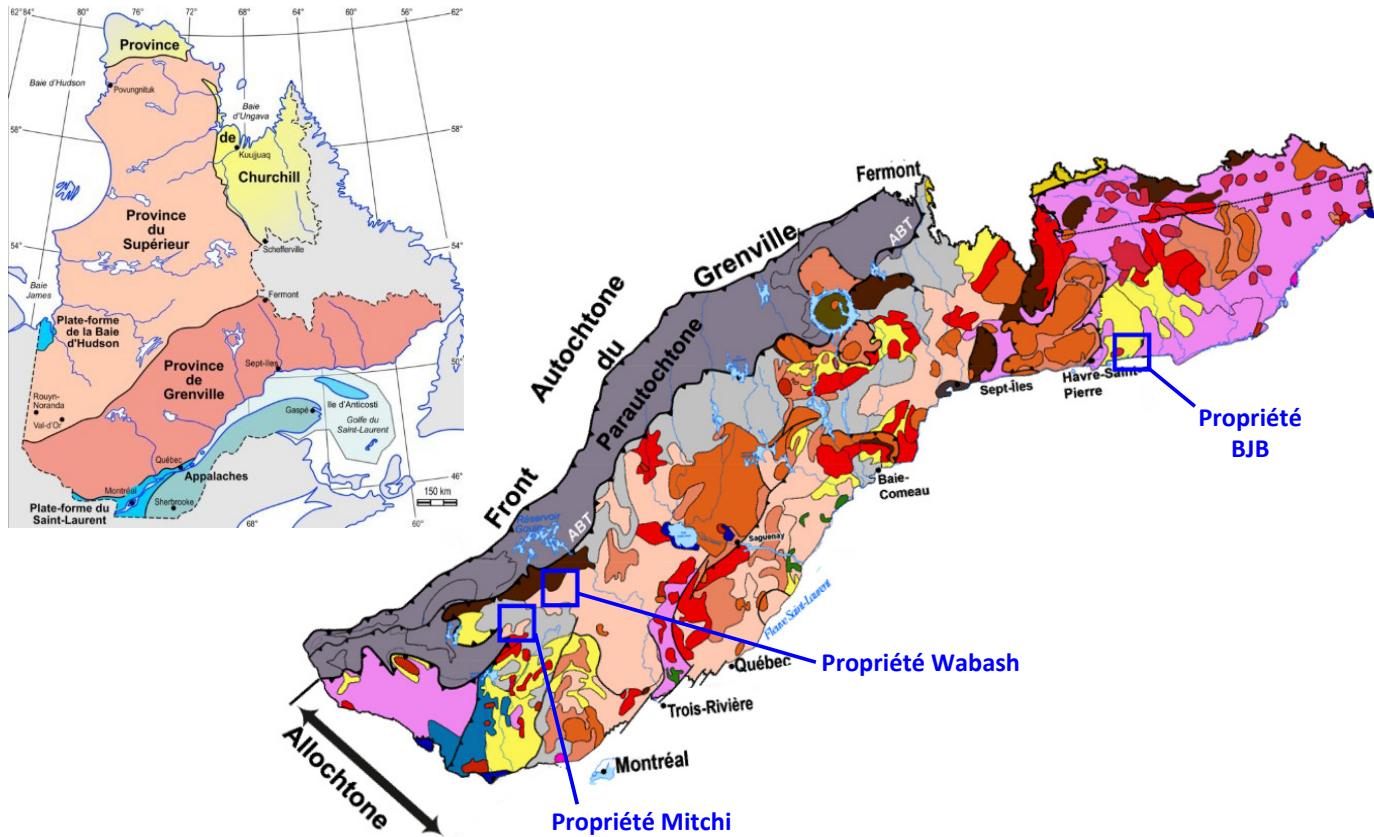
- Sélection des lithologies minéralisées = Réduction des déchets extraits = plus petit moulin et teneurs plus élevés
- Petite usine = plus petit parc à résidus & CAPEX inférieur

Noir = Marbre à olivine avec chalcocite-covelite.

Jaune = Diopsidites et roches calco-silicatés avec bornite-chalcopyrite

MS-17-08 : 0.50% Cu / 16.15m (dans la figure)

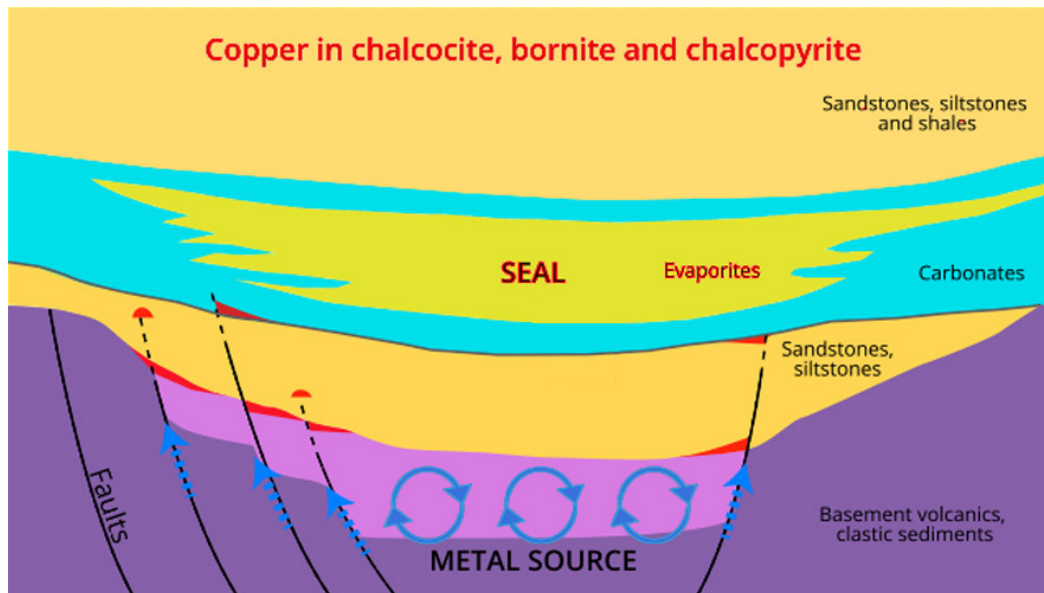
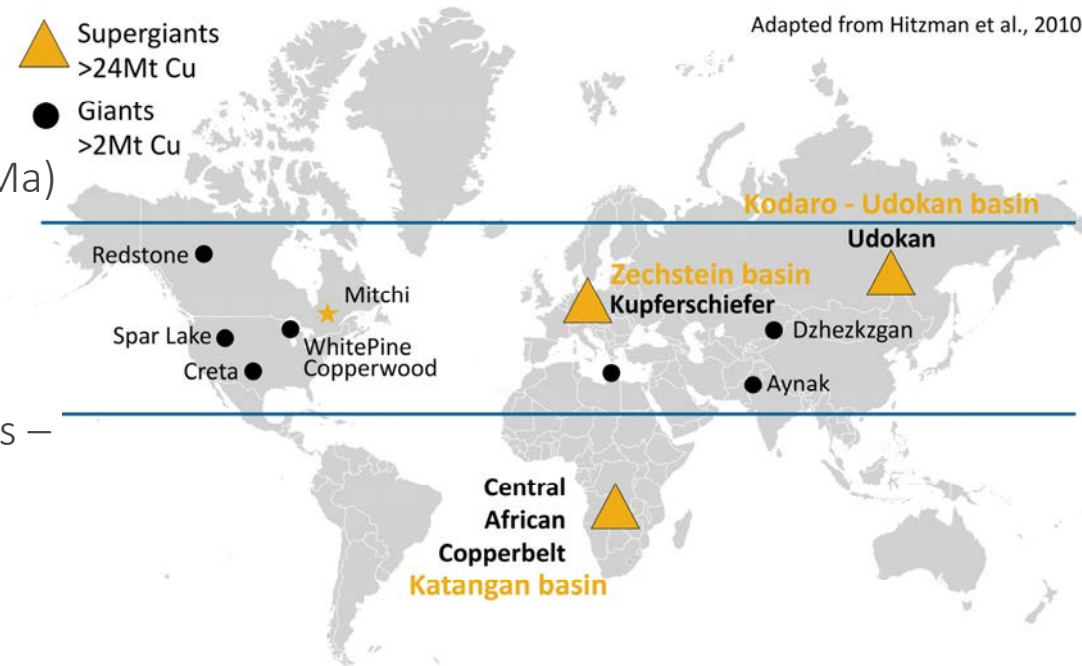
Plus de cuivre au Québec ?



- Utilisation du même modèle géologique pour trouver d'autres cibles de cuivre stratiformes dans le Grenville
- Projet BJB - 41 claims, 1805 hectares, anomalies en Cu, Ag ; unité de métasédiments à bornite-chalcopryrite
 - 13m @ 0,24% Cu incl. 1m @ 0,78% Cu dans forage historique (2001) à partir de 18m en surface
- Wabash - 126 claims, 7265 hectares, anomalies en Cu, Ag et Co ; unités de marbre à bornite-chalcopryrite
 - 1,2 m @ 2% de Cu en rainure, 6 échantillons choisis @ 1,96% de Cu et des sédiments lacustres avec Co et Cu

Les dépôts de cuivre stratiformes

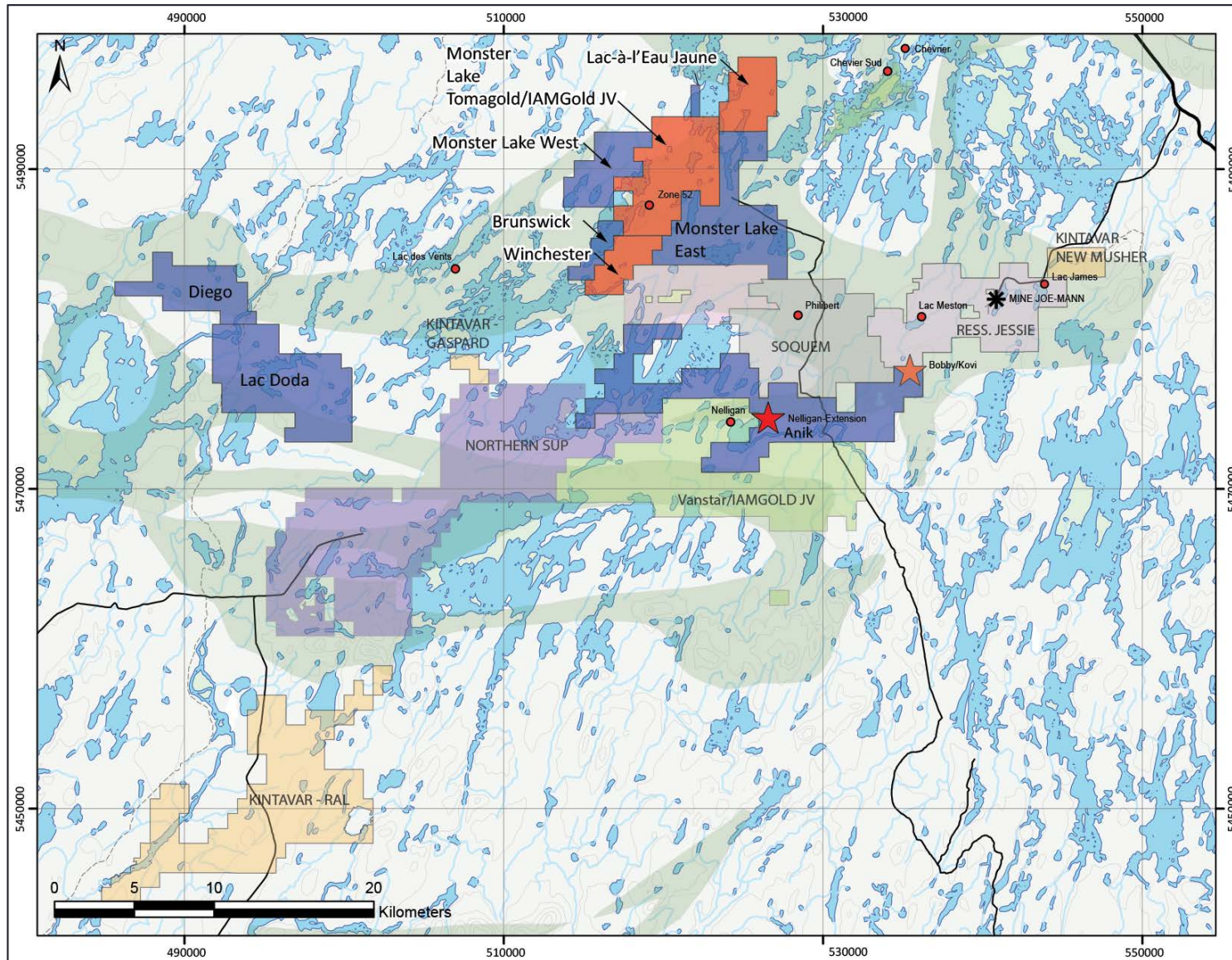
- Plus de 20% de la production mondiale de cuivre
- Typiquement d'âge Protérozoïque (2 500Ma à 541Ma)
- Associé à de grands bassins sédimentaires et évaporitiques
- Gisements souterrains généralement plats et étroits – exploitations souterraines
- La minéralisation peut inclure Ag, Pb, Zn, Co ou Mn



Déformation Grenvillienne

- Le plissement superpose les horizons minéralisés étroits à l'origine en zones minéralisées épaisses qui permettent l'exploitation par mine à ciel ouvert
- Exemples: gisements de minerai de fer et de graphite du Québec

Projets en Abitibi – Anik-Au



- Vente de la propriété Anik à la société TomaGold pour 5 M \$
- Entoure le projet Nelligan de la coentreprise (JV) IAMGOLD - Vanstar
- KTR détiendra 14% de la nouvelle structure
- Autres propriétés stratégiques de Kintavar : New Mosher & RAL

Direction

Alain Cayer, P.Geo, M.Sc, Vice-Président Exploration

- VP Exploration de Ressources Géoméga
- Géologue de projet avec Mine Virginia, découverte de la mine Éléonore
- Détient une maîtrise en géologie (ressources minérales) de l'UQAM

Mathieu Bourdeau, CPA, CA, CFO

- Directeur en audit et services conseils pour les bureaux de Montréal et du Luxembourg pour Deloitte pendant 8 ans.
- Détient un B.Sc. en administration des affaires de HEC.

Michel Gauthier, P.Geo, OIQ, Ph.D, Conseiller technique

- Directeur de Ressources Sphinx et conseiller de Midland exploration et du fonds de solidarité de la FTQ et de SOQUEM
- Plus de 35 ans d'expérience dans l'exploration minière. Récemment retraité comme professeur à l'UQAM (Montréal)
- Diplômé en génie géologique de l'École Polytechnique de Montréal (doctorat)

Équipe d'exploration expérimentée
avec plus de 15 années
d'expérience dans la recherche et
le développement de gisements de
métaux rares et précieux

Administrateurs

Kiril Mugerma, Président et CEO

- Président et CEO de Ressources Géoméga
- Précédemment géologue d'exploration chez Gold Fields Ltd. et analyste en exploitation minière chez Industriel Alliance Valeurs Mobilières
- Détient un B.Sc de l'Université McGill en sciences de la terre et des planètes

Mark Billings, CFA

- Président directeur général chez Auxico et chairman chez St-George Platinum & Base Metals
- Précédemment CEO et chairman chez Canamex Resources, Dev. Corp. et CFO chez Argex Titanium Inc. et Vice-président des Finances corporatives chez Desjardins Sécurités Inc.
- Détient un B.A (avec honneurs) en sciences politiques de l'université de Carlton et un MBA de Harvard Business School.

David Charles, CFA, M.Sc.

- Directeur de Ressources Odyssey, Dev. Corp. Pour Highland Copper & Reunion Gold
- 28 ans d'expérience incluant un poste de directeur général et de chef de la recherche minière chez Dundee Capital Markets et analyste principal en mines et métaux avec GMP Securities.
- Détient un M.Sc (appliqué) en exploration minérale de l'université McGill.

Maxime Lemieux, LLC

- Membre du groupe national Marchés des capitaux et fusions et acquisitions de McMillan.
- Sa pratique est principalement axée sur le droit des valeurs mobilières, le financement des entreprises et les fusions et acquisitions.
- Forte expérience en tant qu'administrateur et membre de comité de vérification de sociétés ouvertes

Pierre Bertrand, Eng.

- Un géologue avec 36 années d'expérience en gestion et exploration minière
- Directeur général de SOQUEM de 2006-2015 et Président en 2015 et 2016
- Géologue de projet et géologue de district avec Inmet Mining jusqu'en 1998 et postes de gestionnaire d'exploration avec SOQUEM à partir de 1999
- Directement impliqué dans la découverte de la mine de diamants Renard

CONTACTEZ-NOUS



Kiril Mugerma, Président & CEO
kmugerma@kintavar.com

Alain Cayer, VP Exploration
acayer@kintavar.com

Kintavar Exploration Inc.
75 Boul. de Mortagne
Boucherville, QC J4B 6Y4
Canada

+1 450 641 5119

www.kintavar.com